

1E4027DA | MRS BO BOLLARD

Bollard a LED a emissione radiale



	3000K	H(m)	D1(m)	D2(m)	E _{max} (lx)		
	Ra80	54°	77°				
	Fixture Power	13W	1	2.58	2.54	117	
	Source Flux	1975lm	2	5.16	5.08	29	
	Fixture Flux	516lm	3	7.74	7.62	13	
Efficacy	40lm/W	4	10.32	10.15	7		
TS1590	I _{max} =118cd/klm	I _{max}	233cd	5	12.90	12.69	5



SORGENTE

LED Chip on Board Ra80. Ra90 su richiesta.
Classe di efficienza energetica: D
Potenza nominale: 12W
Flusso nominale: 1975lm
Indice resa cromatica: 80
Rf: 83
Rg: 96
CCT nominale: 3000K
SDCM: 2
Durata utile (L80/B10): >50000h tq +25°C

CARATTERISTICHE ILLUMINOTECNICHE

Riflettore stampato in alluminio anodizzato ad alta riflettanza. Schermo in policarbonato trasparente disposto orizzontalmente per garantire assenza di emissioni per angoli superiori a 90° (0 candele sopra l'asse orizzontale).
Emissione: 90°+90°
Ottica: RIFLETTORE
Rendimento ottico: 26%
Flusso apparecchio: 516lm
Efficienza luminosa: 40lm/W
Sicurezza fotobiologica: Conforme al gruppo di rischio basso RG1

CARATTERISTICHE MECCANICHE

Corpo in estruso di alluminio con trattamento di cataforesi e verniciato a polvere, finitura ferrite. Testa ottica in alluminio pressofuso anodizzato.
Colore e finitura: Ferrite
Dimensioni: Ø 160mm
Peso: 1,24Kg
Grado di protezione: IP66
Resistenza meccanica: IK10

CARATTERISTICHE ELETTRICHE

Alimentazione integrata nella versione DALI. Sistema di controllo Casambi disponibile tramite accessorio. Apparecchio conforme EN 60598-2-22 per alimentazione da un sistema di emergenza centralizzato CPSS (Central Power Supply System, comunemente chiamato soccorritore), non incorporato nell'apparecchio - escluso aree ad alto rischio. La potenza e il flusso di default sono pari al 100% in AC e al 100% in DC.
Potenza apparecchio: 13W
Alimentazione: 220-240Vac 50/60Hz
Classe di isolamento: CLASSE 2
Tipo driver / Controllo: DALI
Driver incluso: SI
Classe F: SI
SAFE FLICKER: PstLM=<1 e SVM=<0,4 (IEC TR 61547-1 e IEC TR 63158), a garanzia di una luce più confortevole e sicura
Temperatura ambiente: -25°C / +35°C

INSTALLAZIONE

Sistema di aggancio della testa ottica a baionetta. Disponibili tre diverse altezze del palo - 371, 771, 971mm. Da completare con sistema di ancoraggio in acciaio inox, disponibile nella doppia versione con piastra a scomparsa o a superficie per installazione mediante tasselli. Ad entrambi gli agganci è possibile abbinare anche accessorie per l'installazione in calcestruzzo.

NOTE

Adotta la soluzione tecnica "Waterblock Plus" che prevede la resinatura dei cavi di collegamento e la totale resinatura del driver integrato limitando al massimo il rischio di risalita di umidità verso l'apparecchio. Su richiesta è possibile sottoporre anche la testa ottica a trattamento di cataforesi. Disponibile su richiesta in versione 110-277Vac. Commissioning del sistema di regolazione tramite APP gratuita; l'intervento di un tecnico specializzato può essere quotato su richiesta.

GARANZIA

5 anni.

AVVERTENZE

Apparecchio progettato per essere smaltito/riciclato a fine vita. Sorgente luminosa (solo LED) sostituibile da un professionista. Alimentatore sostituibile da un professionista.

A motivo dell'evoluzione tecnologica dei componenti elettronici i dati indicati sono soggetti ad aggiornamento e quindi deve essere richiesta conferma in fase d'ordine. Flusso luminoso e potenza elettrica presentano tolleranze di +/-10% rispetto al valore indicato. tq +25°C (CIE 121).

Si riserva la facoltà di apportare modifiche tecniche.

Targetti Sankey S.r.l.
 Via Pratese, 164
 50145 Firenze - Italy
 Tel: +39 055 37911
 targetti.com
 targetti@targetti.com

CCIAA Firenze
 Share Capital:
 € 500.000,00
 VAT N. (IT):
 01537660480
 R.E.A: FI-275656

TARGETTI

1E4027DA | MRS BO BOLLARD

Bollard a LED a emissione radiale

Codici a completamento

Paletto



Kg	H mm	Colore	Codice
0,8	371		1E4030
1,6	771		1E4031
2	971		1E4032

Paletto in estruso di alluminio con trattamento di cataforesi e verniciato a polvere.

Sistema di fissaggio



Codice

1E4360

Piastra di fissaggio a scomparsa.
In acciaio inox AISI 316 compatibile con tasselli da inserire in fori di diametro 8mm.
0,3Kg.

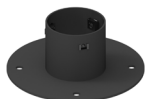


Codice

1E4034

Zanche per installazione in calcestruzzo.
In acciaio inox AISI 316.
H=144mm.
0,31Kg.
Per installazione MRS BO BOLLARD con piastra di fissaggio a scomparsa (1E4360).

Sistema di fissaggio



Codice

1E4035

Piastra di fissaggio con flangia.
In acciaio inox AISI 316 compatibile con tasselli da inserire in fori di diametro 8,5mm.
0,62Kg.



Codice

1E4350

Zanche per installazione in calcestruzzo.
In acciaio inox AISI 316.
H=147mm.
0,36Kg.
Per installazione MRS BO BOLLARD con piastra di fissaggio con flangia (1E4035).

Accessori

Connettore



Codice

1E2769

Box di connessione lineare IP66/IP68.
5 poli, di sezione max 1,5mm².
Diametro del cavo da 7 a 12mm.



Codice

1E2494

Box di connessione multipla IP68.
1 IN - 3 OUT 4 poli, di sezione max 2,5mm².
Diametro del cavo da 6 a 12mm.

A motivo dell'evoluzione tecnologica dei componenti elettronici i dati indicati sono soggetti ad aggiornamento e quindi deve essere richiesta conferma in fase d'ordine. Flusso luminoso e potenza elettrica presentano tolleranze di +/-10% rispetto al valore indicato. tq +25°C (CIE 121).

Si riserva la facoltà di apportare modifiche tecniche.

Targetti Sankey S.r.l.
Via Pratese, 164
50145 Firenze - Italy
Tel: +39 055 37911
targetti.com
targetti@targetti.com

CCIAA Firenze
Share Capital:
€ 500.000,00
VAT N. (IT):
01537660480
R.E.A: FI-275656

TARGETTI

1E4027DA | MRS BO BOLLARD

Bollard a LED a emissione radiale

Connettore



Codice

1E3184

Connettore IP68 5 poli e 4 vie.

Utensile



Codice

1E3305

Chiave di serraggio per il kit di connettori.

Sistemi di controllo



Codice

1E3048

Unità di controllo wireless IP67 con interfaccia DALI.

Genera un bus DALI2 locale e ciò rende possibile la connessione diretta ad un driver LED con interfaccia DALI.

Il modulo può essere usato solo in un sistema chiuso e non può essere connesso ad una rete DALI esistente.

Il modulo è controllato in modalità wireless tramite applicazione Casambi per smartphone e tablet attraverso tecnologia Bluetooth 5.0.

I dispositivi creano automaticamente una rete mesh wireless adattiva, robusta ed affidabile permettendo di gestire in maniera semplice ed efficiente un numero elevato di apparecchi.

L'unità di controllo è preimpostata con profilo DALI 1CH, ovvero il dispositivo è in grado di controllare un singolo driver DALI con comandi broadcast.

Oltre a DALI broadcast, sono disponibili anche altre modalità di funzionamento, come:

- Pulsante (normalmente aperto)
- Unità di controllo 0/1-10V
- Unità di controllo DALI Tunable White DT8
- Sensore di presenza



Codice

1E4369

Extender IP67: unità di controllo wireless per driver LED con interfaccia di dimmerazione DALI basata su tecnologia Casambi.

Dispone di una uscita DALI2 tramite la quale si possono controllare fino a 40 apparecchi di illuminazione.

Con l'aggiunta di un ulteriore alimentatore BUS DALI esterno è possibile comandare fino a 64 apparecchi.

Extender IP67 è preimpostato sul profilo DALI broadcast, ovvero tutti gli apparecchi collegati ad esso sono dimmerabili allo stesso livello.

Oltre al DALI broadcast, sono disponibili altre modalità di funzionamento, come:

- EXTENDER DALI 8CH
- EXTENDER DALI Tunable White
- EXTENDER DALI 4CH
- EXTENDER DALI DT8 Tunable White

A motivo dell'evoluzione tecnologica dei componenti elettronici i dati indicati sono soggetti ad aggiornamento e quindi deve essere richiesta conferma in fase d'ordine. Flusso luminoso e potenza elettrica presentano tolleranze di +/-10% rispetto al valore indicato. tq +25°C (CIE 121).

Si riserva la facoltà di apportare modifiche tecniche.

Targetti Sankey S.r.l.
Via Pratese, 164
50145 Firenze - Italy
Tel: +39 055 37911
targetti.com
targetti@targetti.com

CCIAA Firenze
Share Capital:
€ 500.000,00
VAT N. (IT):
01537660480
R.E.A: FI-275656

TARGETTI

1E4027DA | MRS BO BOLLARD
Bollard a LED a emissione radiale

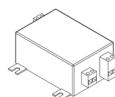
Scaricatore di sovratensione



Codice

A013B

Scaricatore di sovratensione compatibile con tutti gli apparecchi di illuminazione ed alimentatori elettronici in CLASSE II.
 Tensione di funzionamento 220-240Vac.
 SPD type 2+3.
 Tensione massima di scarica 10kV.
 CLASSE II
 IP67



Codice

A013D

Scaricatore di sovratensione compatibile con tutti gli apparecchi di illuminazione in CLASSE II.
 Compatibile con linea dati DALI, DMX e 0-10V.
 Tensione di funzionamento 230-277Vac.
 SPD type 2+3.
 Tensione massima di scarica 10kV.
 CLASSE II
 IP65

A motivo dell'evoluzione tecnologica dei componenti elettronici i dati indicati sono soggetti ad aggiornamento e quindi deve essere richiesta conferma in fase d'ordine. Flusso luminoso e potenza elettrica presentano tolleranze di +/-10% rispetto al valore indicato. tq +25°C (CIE 121).

Si riserva la facoltà di apportare modifiche tecniche.

Targetti Sankey S.r.l.
 Via Pratese, 164
 50145 Firenze - Italy
 Tel: +39 055 37911
 targetti.com
 targetti@targetti.com

CCIAA Firenze
 Share Capital:
 € 500.000,00
 VAT N. (IT):
 01537660480
 R.E.A: FI-275656

TARGETTI